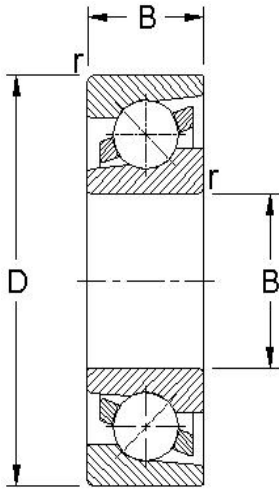


Angular contact ball bearings single row

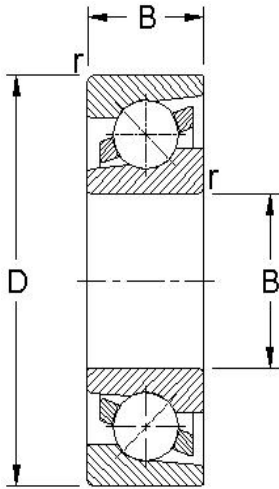
Inch series



Dimensions				Load ratings		Designation	M
d mm	D	B	r	Dynamic C N	Static Co		
12.7	33.3375	9.525	0.8	8200	3740	ALS 4	
	41.275	15.875	1.6	12400	5900	AMS 4	
15.875	39.688	11.1125	0.8	12200	5900	ALS 5	
	46.038	15.875	1.6	15900	8000	AMS 5	
19.05	47.625	14.2875	1.6	15900	8000	ALS 6	
	50.8	17.4625	1.6	18900	9400	AMS 6	
22.225	50.8	14.2875	1.6	16900	8700	ALS 7	
	57.15	17.4625	1.6	22100	11500	AMS 7	
25.4	57.15	15.875	1.6	25300	13500	ALS 8	
	63.5	19.05	2.4	27000	14700	AMS 8	
28.575	63.5	15.875	1.6	25300	13600	ALS 9	
	71.4375	20.6375	2.4	36800	20500	AMS 9	
31.75	69.85	17.4625	1.6	27200	14700	ALS 10	
	79.375	22.225	2.4	43700	25200	AMS 10	
34.925	76.2	17.4625	1.6	37000	21300	ALS 11	*
	88.9	22.225	2.4	50500	28900	AMS 11	
38.1	82.55	19.05	2.4	41600	24200	ALS 12	
	95.25	23.8125	2.4	55000	32000	AMS 12	
41.275	88.9	19.05	2.4	43700	26000	ALS 13	
	101.6	23.8125	2.4	65500	38700	AMS 13	
44.45	95.25	20.6375	2.4	51500	30600	ALS 14	
	107.95	26.9875	2.4	71000	42300	AMS 14	
47.625	101.6	20.6375	2.4	56500	35300	ALS 15	
	114.3	26.9875	2.4	82500	50000	AMS 15	
50.8	101.6	20.6375	2.4	56500	35500	ALS 16	
	114.3	26.9875	2.4	82500	50000	AMS 16	

Angular contact ball bearings single row

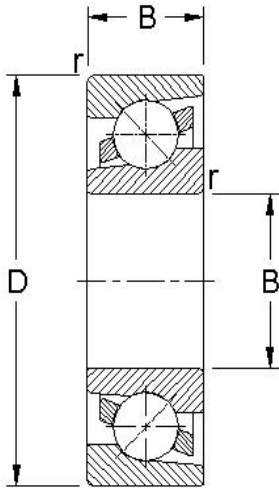
Inch series



Dimensions				Load ratings		Designation	M
d mm	D	B	r	Dynamic C N	Static Co		
57.15	114.3	22.225	2.4	65500	40700	ALS 18	
	127	31.75	3.2	101000	62500	AMS 18	
63.5	127	23.8125	2.4	81000	53000	ALS 20	
	139.7	31.75	3.2	114000	74000	AMS 20	
69.85	133.35	23.8125	2.4	84500	56500	ALS 22	*
	158.75	34.925	3.2	145000	96500	AMS 22	*
76.2	146.05	26.9875	2.4	94500	65500	ALS 24	*
	177.8	39.6875	4	171000	122000	AMS 24	*
82.55	152.4	26.9875	2.4	106000	72500	ALS 26	*
	190.5	39.6875	4	180000	132000	AMS 26	*
85.725	190.5	39.6875	4	180000	132000	AMS 27	*
88.9	165.1	28.575	3.2	114000	81500	ALS 28	*
	206.375	44.45	4	198000	151000	AMS 28	*
95.25	171.45	28.575	3.2	122000	88500	ALS 30	*
	209.55	44.45	4	208000	163000	AMS 30	*
101.6	184.15	31.75	3.2	140000	103000	ALS 32	*
	215.9	44.45	4	218000	174000	AMS 32	*
107.95	190.5	31.75	3.2	149000	110000	ALS 34	*
	222.25	44.45	4	218000	174000	AMS 34	*
114.3	203.2	33.3375	3.2	163000	124000	ALS 36	*
	238.125	50.8	4	233000	192000	AMS 36	*
120.65	209.55	33.3375	3.2	168000	131000	ALS 38	*
	254	50.8	4.8	271000	236000	AMS 38	*
127	228.6	34.925	3.2	188000	149000	ALS 40	*
	254	50.8	4.8	271000	236000	AMS 40	*

Angular contact ball bearings single row

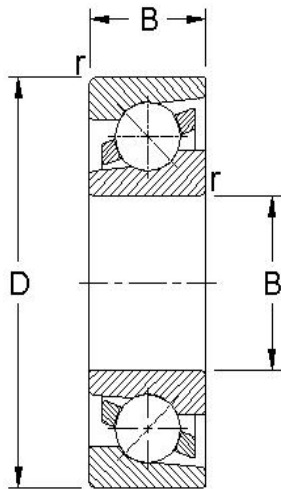
Inch series



Dimensions				Load ratings		Designation	M
d mm	D	B	r	Dynamic C N	Static Co		
139.7	241.3	34.925	3.2	205000	168000	ALS 44	*
	279.4	50.8	4.8	298000	272000	AMS 44	*
152.4	266.7	39.6875	4	228000	198000	ALS 48	*
	304.8	57.15	4.8	332000	318000	AMS 48	*
165.1	279.4	39.6875	4	233000	207000	ALS 52	*
	330.2	63.5	4.8	367000	366000	AMS 52	*
177.8	304.8	44.45	4	262000	244000	ALS 56	*
	342.9	63.5	4.8	384000	392000	AMS 56	*
190.5	317.5	44.45	4	277000	267000	ALS 60	*
	368.3	69.85	4.8	420000	446000	AMS 60	*
203.2	330.2	44.45	4	282000	279000	ALS 64	*
	381	69.85	4.8	435000	475000	AMS 64	*
215.9	355.6	50.8	4.8	323000	338000	ALS 68	*
	406.4	76.2	4.8	476000	538000	AMS 68	*
228.6	368.3	50.8	4.8	338000	352000	ALS 72	*
	431.8	76.2	4.8	567000	672000	AMS 72	*
241.3	384.175	50.8	4.8	342000	369000	ALS 76	*
254	400.05	50.8	4.8	376000	418000	ALS 80	*
	469.9	82.55	4.8	552000	672000	AMS 80	*
266.7	422.275	57.15	4.8	372000	419000	ALS 84	*
	495.3	88.9	6.35	573000	743000	AMS 84	*
279.4	444.5	57.15	4.8	403000	473000	ALS 88	*
	508	88.9	6.35	594000	743000	AMS 88	*
292.1	457.2	60.325	4.8	400000	473000	ALS 92	*
304.8	469.9	66.675	4.8	460000	563000	ALS 96	*

Angular contact ball bearings single row

Inch series



Dimensions				Load ratings		Designation	M
d mm	D	B	r	Dynamic C N	Static Co		
	546.1	95.25	6.35	679000	899000	AMS 96	*
330.2	508	69.85	4.8	498000	627000	ALS 104	*
355.6	546.1	73.025	4.8	525000	700000	ALS 112	*
381	571.5	76.2	4.8	586000	805000	ALS 120	*